

# OPWAARDERING MAASLIJN

INFORMATIEBIJEENKOMST 30-11-16  
OVERWEGAANPASSINGEN OIRLO-  
CASTENRAY

FRANS JANSSEN, CONDITIONERINGSMANAGER

# Agenda

- Doel van deze bijeenkomst
- Inleiding project Opwaardering Maaslijn
- Beleidskader Overwegveiligheid
- Beoogde Maatregelen Overwegaanpassingen te Venray/Oirlo

# Doel van deze bijeenkomst

- Toelichting op beoogde overwegmaatregelen
- Gelegenheid tot stellen van vragen
- Ophalen van informatie / meningen tbv het maken van een verantwoorde keuze

# Inleiding project Opwaardering Maaslijn

- 86 km lang, waarvan 76 km enkelsporig
- 3 provincies en 10 gemeenten
- (boven)regionale economische functie
- één van drukste enkelsporige lijnen in NL
  - circa 40.000 in- en uitstappers per dag
  - Boxmeer - Nijmegen het drukste
- ‘diesellijn’: niet geëlektrificeerd



# Knelpunten

- **Onvoldoende capaciteit: treinen zitten overvol**
  - Achterblijvers op stations
  - Ochtendspits, traject Venray-Nijmegen
- **Lange rij- en reistijden**
  - Treinen wachten om te passeren
  - Kruisen alleen bij stations
  - Niet overal op hoge snelheid
  - Stop op alle tussenliggende stations
- **Onvoldoende betrouwbare dienstregeling**
  - Kritische overstaptijden vanaf Maaslijn
  - 40% van reizigers stapt over vanaf Maaslijn



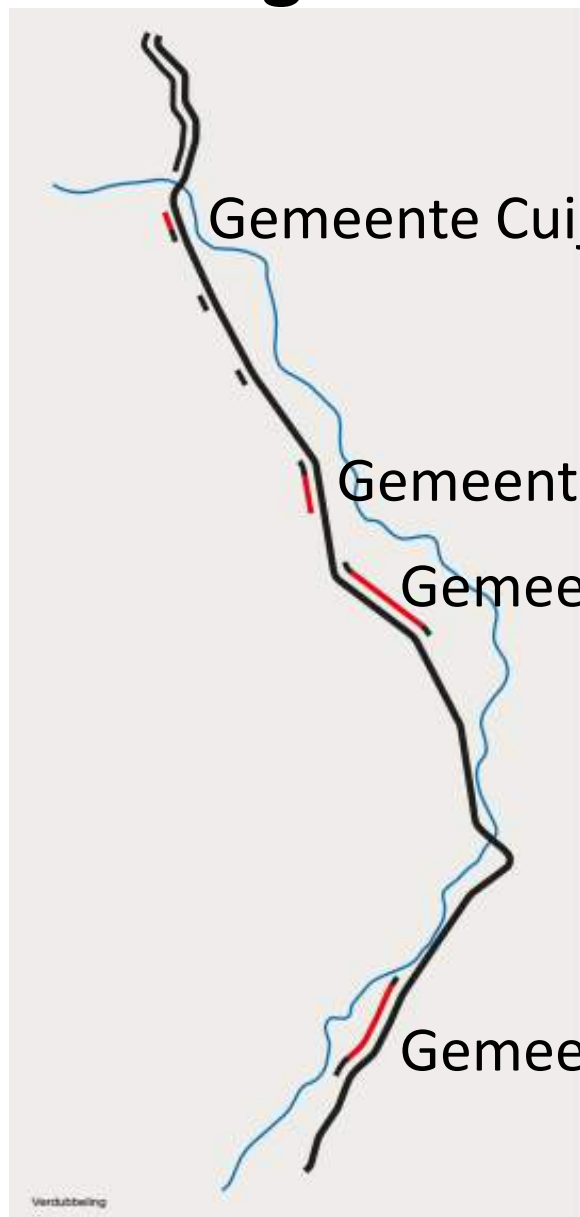
# Doel project

- 2020: een geëlektrificeerde spoorlijn
- Meer en snellere treinen
- Robuuste en betrouwbare dienstregeling
- Goede aansluitingen in Nijmegen, Venlo en Roermond
- Goede OV ontsluiting kern Grubbenvorst en Greenport Venlo
- Minder overlast voor de omgeving

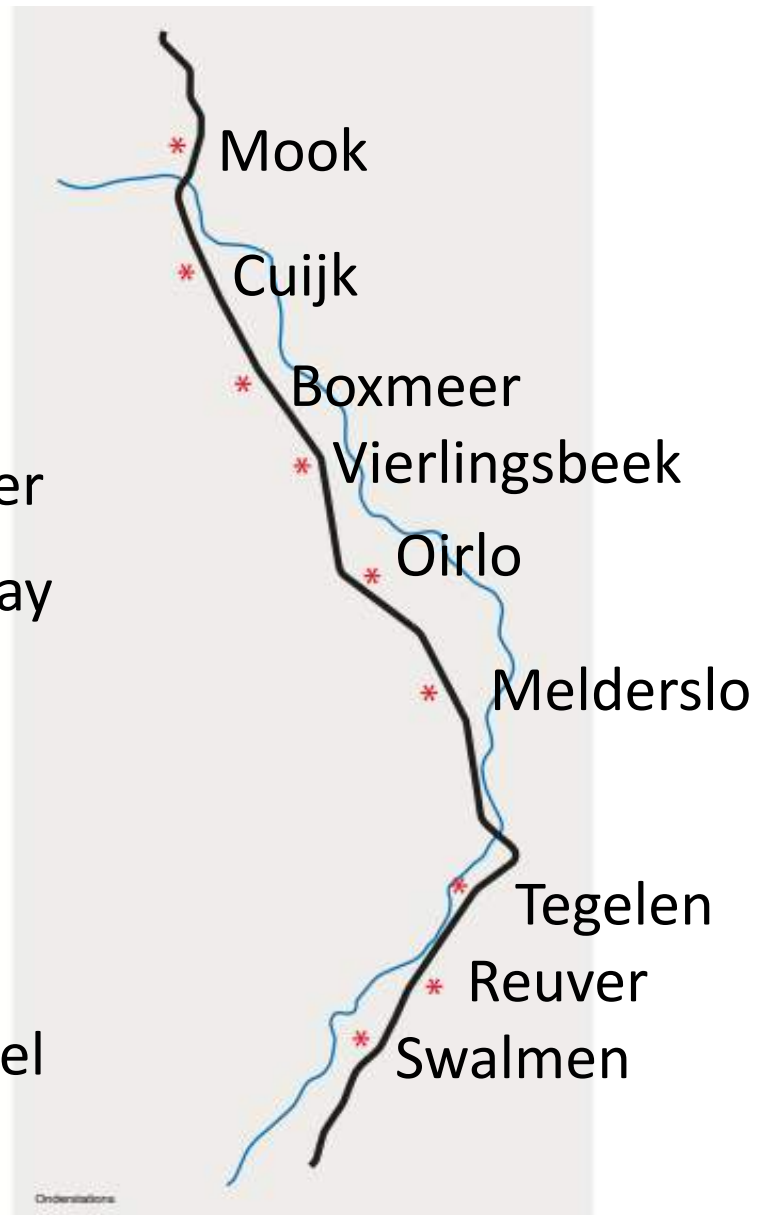
# Maatregelen opwaardering Maaslijn

- Betrouwbaarheid en kwaliteit van de dienstregeling verhogen:
  - Spoorverdubbelingen
  - Snelheidsverhoging
  - Aanpassingen (spoorbogen, wissels, beveiliging, overwegen, viaducten)
- Halte Grubbenvorst – Greenport Venlo
- Elektrificatie
  - Bovenleidingen
  - Onderstations
- Alleen tbv personenvervoer

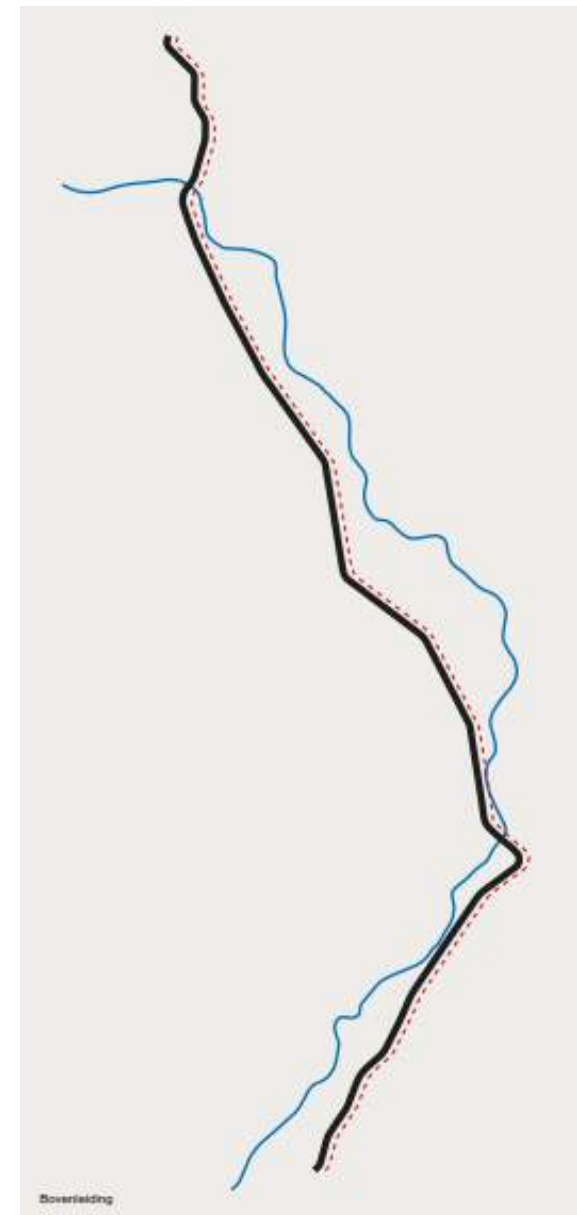
# Maatregelen



**Spoorverdubbeling**



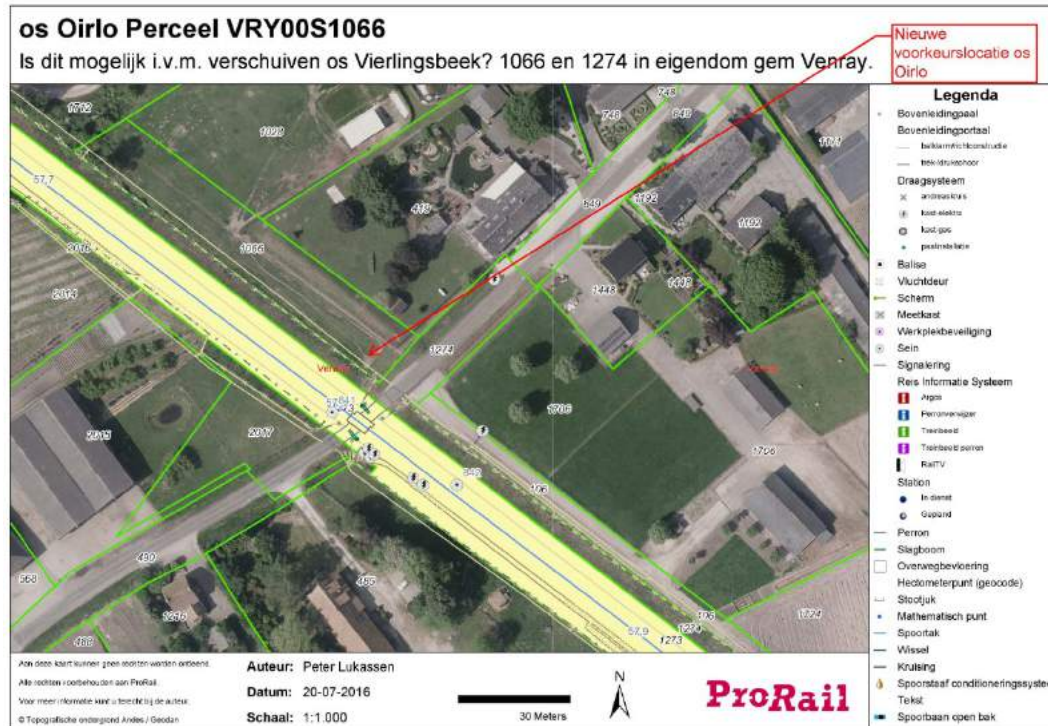
**Onderstations**



**Bovenleiding**



# Onderstation Gunhoekweg Oirlo



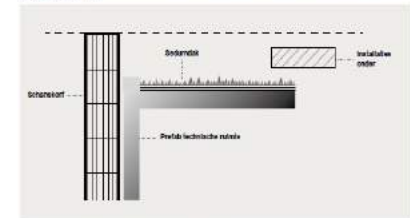
Figur 4.10 Onderstation bekled met schanskorven, deuren en trane in kleur gpo



Figur 4.11 Fijnmazigrid in schanskorf toegeven. Schanskorven vullen met zand op graff.



Figur 4.12 Sedumbek



Figur 4.13 Principe doorsnede dwarsdoorsnede schanskorven

# Wijzigingen ter hoogte van Venray/Oirlo

- Spoorverdubbeling vanaf Station Venray tot nabij Tienray
- Ligging nieuw spoor aan de oostzijde bestaande spoor
- Onderstation
- Aanpassingen van overwegen

# Beleidskader overwegveiligheid

- Derde kadernota Railveiligheid:
  - Beleidskader voor Overwegveiligheid
  - Veiligheid mag niet afnemen anders compenseren met maatregelen
- Overwegveiligheidsanalyse opgesteld door Arcadis
- Te nemen maatregelen hierin voor Venray/Oirlo:
  - Vervangen overweg Roland en Overweg Boddenbroek
  - Een nieuwe overweg tussen beide in
- Overwegmaatregelen besproken met gemeente Venray
- Analyse vastgesteld door IL&T van het ministerie I&M

Ovw Boddenbroek  
Opheffen

Lokatie Nieuwe Overweg

Ovw Roland  
Opheffen

X: >  
Y:



# Mogelijke heroverweging maatregel

- Voorstel gemeente:
  - Overweg Roland afwaarderen tot langzaam verkeer overweg
  - Overweg Boddenbroek verkeerskundig verbeteren
- Vanuit veiligheidsoptiek lijkt deze acceptabel

# Discussie / Vragen

- Wat kunnen de leden van de dorpsraden aan het project Maaslijn meegeven zodat er kan worden gekomen tot een goed afgewogen keuze (mag ook buiten de geschetste opties)
- Welke vragen zijn er nog mbt het besprokene

# Contact

Voor vragen en opmerkingen kunt u contact opnemen met:

**Frans Janssen**

Conditioneringsmanager project Opwaardering Maaslijn

06-2158 4983

[fww.janssen@prvlimburg.nl](mailto:fww.janssen@prvlimburg.nl)



